



Salzburger Flughafen GmbH Nutzerausschuss 24.08.2016



zu TOP 5 und TOP 6



Gliederung

zu TOP 5 – Informationen gem. § 12 FEG

- Verkehr
- Investitionen
- Wirtschaftliche Ergebnisse
- Verzeichnis der Dienstleistungen und Infrastrukturen
- Nutzung der Einrichtungen

zu TOP 6 a) – Entgelte 2017 gem. § 9 FEG und Pkt. 2 Anlage (Formel)

zu TOP 6 b) – Zuschlag Securityentgelt 2017 gem. § 9 FEG u. Pkt. 6 Anlage

zu TOP 6 c) – PRM-Entgelt 2017 gem. EU-VO (EG) 1107/2006

Gliederung

zu TOP 5 – Informationen gem. § 12 FEG

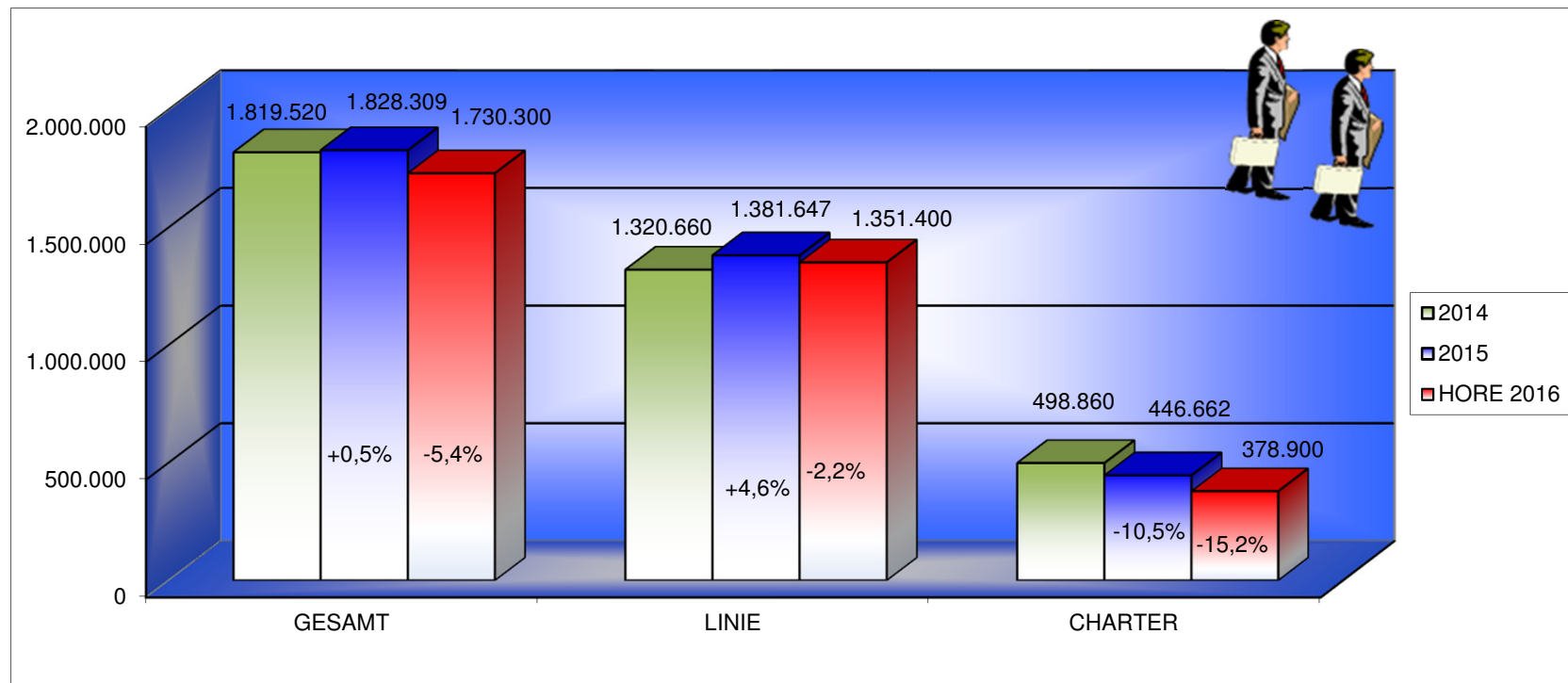
- Verkehr
- Investitionen
- Wirtschaftliche Ergebnisse
- Verzeichnis der Dienstleistungen und Infrastrukturen
- Nutzung der Einrichtungen

zu TOP 6 a) – Entgelte 2017 gem. § 9 FEG und Pkt. 2 Anlage (Formel)

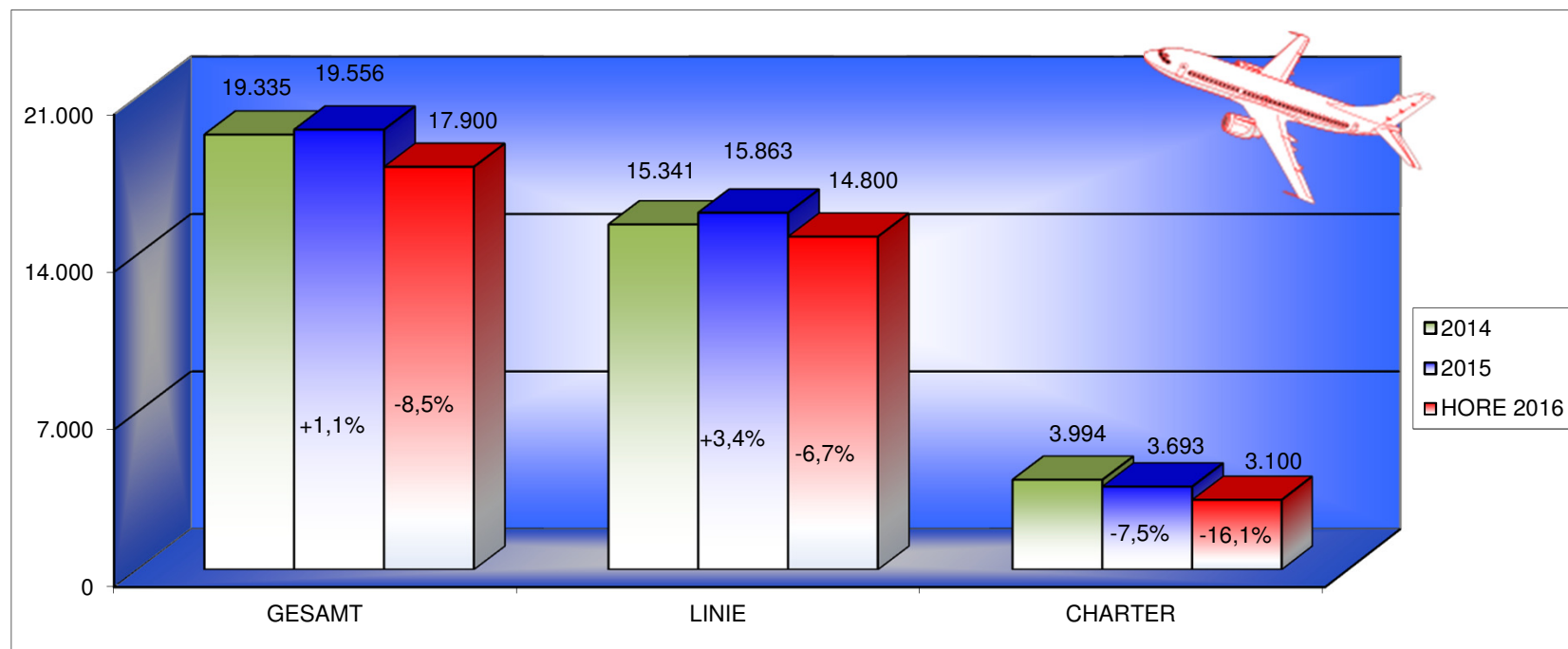
zu TOP 6 b) – Zuschlag Securityentgelt 2017 gem. § 9 FEG u. Pkt. 6 Anlage

zu TOP 6 c) – PRM-Entgelt 2017 gem. EU-VO (EG) 1107/2006

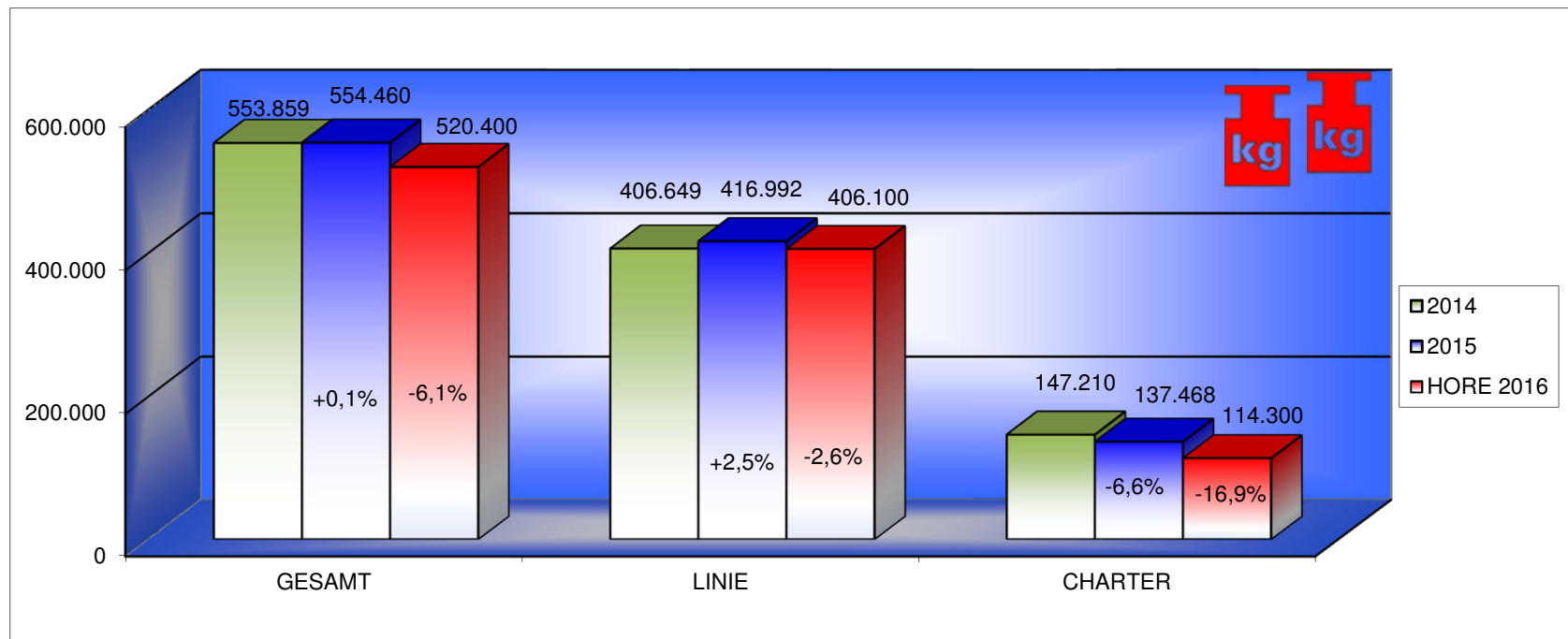
Gesamtpassagiere 2014/2015 + HORE 2016



Bewegungen 2014/2015 + HORE 2016



Maximum Take Off Weight (MTOW) 2014/2015 + HORE 2016



Top 10 Airlines 2015

Bewegungen

| Nr. | Airline | 2015 | Anteil |
|-----|--------------------|-------|--------|
| 1 | Air Berlin | 4.387 | 22,4 % |
| 2 | Lufthansa | 2.871 | 14,7 % |
| 3 | Niki | 2.220 | 11,4 % |
| 4 | Austrian Airlines | 2.212 | 11,3 % |
| 5 | Intersky | 1.108 | 5,7 % |
| 6 | easyJet | 1.002 | 5,1 % |
| 7 | Turkish Airlines | 896 | 4,6 % |
| 8 | British Airways | 734 | 3,8 % |
| 9 | Ryanair | 636 | 3,3 % |
| 10 | Transavia Airlines | 530 | 2,7 % |

Passagiere

| Nr. | Airline | 2015 | Anteil |
|-----|--------------------|---------|--------|
| 1 | Air Berlin | 377.176 | 20,6 % |
| 2 | Niki | 293.973 | 16,1 % |
| 3 | Lufthansa | 210.711 | 11,5 % |
| 4 | easyJet | 127.458 | 7,0 % |
| 5 | Ryanair | 104.065 | 5,7 % |
| 6 | Austrian Airlines | 100.409 | 5,5 % |
| 7 | British Airways | 88.805 | 4,9 % |
| 8 | Turkish Airlines | 82.050 | 4,5 % |
| 9 | Thomson Airways | 76.482 | 4,2 % |
| 10 | Transavia Airlines | 68.896 | 3,8 % |

Gesamtanzahl Airlines 2015: 94

Gesamtanzahl Airlines 2014: 102

Top 10 Destinationen 2015

| Nr. | Destination | PAX 2015 | PAX 2014 | Veränderung |
|-----|----------------------|----------|----------|-------------|
| 1 | London LGW, STN, LHR | 239.683 | 222.429 | + 7,8 % |
| 2 | Frankfurt | 210.216 | 203.352 | + 3,4 % |
| 3 | Berlin SXF, TXL | 200.009 | 210.263 | - 4,9 % |
| 4 | Hamburg | 146.671 | 125.432 | + 16,9 % |
| 5 | Düsseldorf | 124.080 | 119.962 | + 3,4 % |
| 6 | Wien | 90.523 | 89.226 | + 1,5 % |
| 7 | Palma | 85.099 | 89.641 | - 5,1 % |
| 8 | Istanbul | 82.050 | 67.990 | + 20,7 % |
| 9 | Köln | 53.173 | 51.762 | + 2,7 % |
| 10 | Hurghada | 51.961 | 53.485 | - 2,8 % |

Gliederung

zu TOP 5 – Informationen gem. § 12 FEG

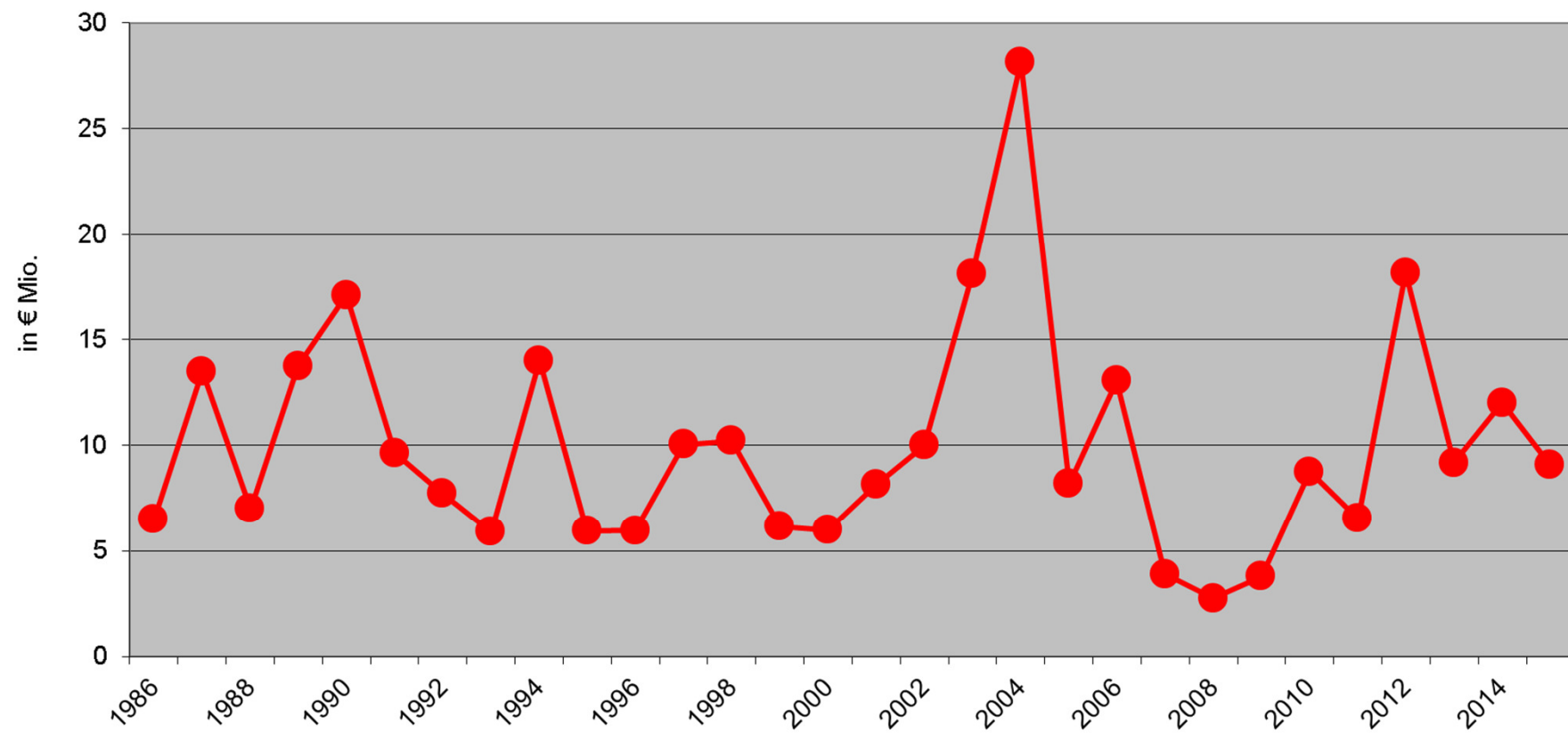
- Verkehr
- Investitionen
- Wirtschaftliche Ergebnisse
- Verzeichnis der Dienstleistungen und Infrastrukturen
- Nutzung der Einrichtungen

zu TOP 6 a) – Entgelte 2017 gem. § 9 FEG und Pkt. 2 Anlage (Formel)

zu TOP 6 b) – Zuschlag Securityentgelt 2017 gem. § 9 FEG u. Pkt. 6 Anlage

zu TOP 6 c) – PRM-Entgelt 2017 gem. EU-VO (EG) 1107/2006

Investitionsvolumen von 1986 bis 2015: € Mio. 299



Ende 80er Erweiterung Abflug und Ankunft
 1994 Parkgarage
 2003/2004 Terminal 2, HBS-Gebäude
 2006 Aufstockung Parkgarage

2012 Tower, Bürogebäude
 2013 Tower
 2014 Sanierung 1. Tunnelröhre, Grundstücke
 2015 Sanierung 2. Tunnelröhre

Investitionen 2015

Highlights:

- ▶ - Sanierung 2. Tunnelröhre
- ▶ - Erweiterung Rollwege / Fillets
- ▶ - Businesslounge
- ▶ - Energiezentrale Mitte (Fertigstellung 2016)
- Rechenzentrum 2
- 2 Ankunftsbänder
- 3 Monitorcluster
- 1 Kehrblasgerätezug
- Div. Vorfeldgeräte (PAX-Treppen, GPU, etc.)
- Sonstige

Investitionsvolumen gesamt
€ 9,1 Mio.



Projekte 2016

- Umbau Verwaltungsgebäude
- Fertigstellung Energiezentrale Mitte
- Erneuerung Parkabfertigungsanlagen
- Div. Kleinbaumaßnahmen
- Div. Instandhaltungsmaßnahmen

Großprojekte + 5 Jahre

- Generalsanierung Piste (+ 5 Jahre)
- Entwässerung luftseitige Bewegungsflächen (+ 5 Jahre)

Finanzierung durch öffentliche Hand

- Keine Finanzierung durch öffentliche Hand
- Ausschüttung Dividende an Eigentümer (Stadt/Land)

Gliederung

zu TOP 5 – Informationen gem. § 12 FEG

- Verkehr
- Investitionen
- **Wirtschaftliche Ergebnisse**
- Verzeichnis der Dienstleistungen und Infrastrukturen
- Nutzung der Einrichtungen

zu TOP 6 a) – Entgelte 2017 gem. § 9 FEG und Pkt. 2 Anlage (Formel)

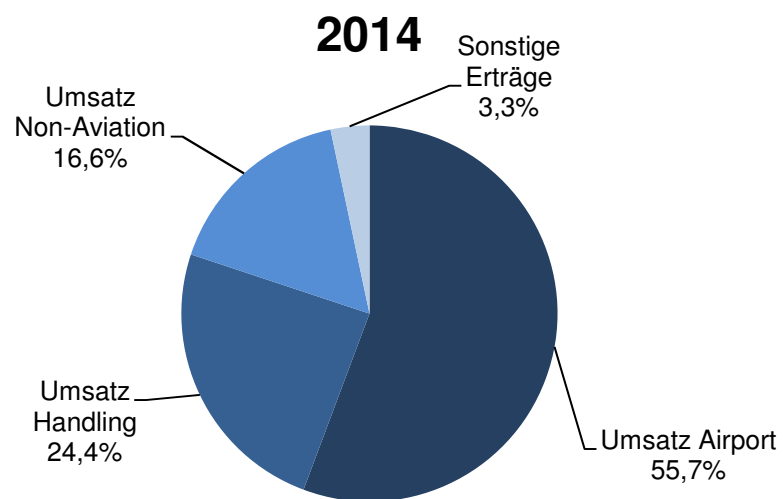
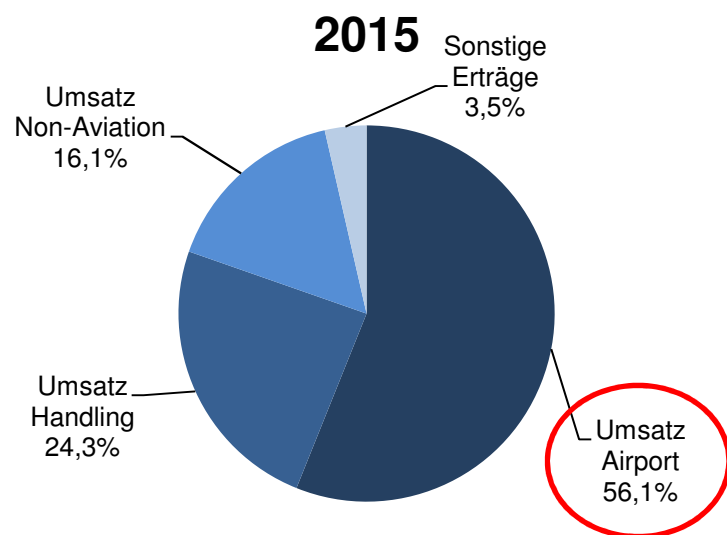
zu TOP 6 b) – Zuschlag Securityentgelt 2017 gem. § 9 FEG u. Pkt. 6 Anlage

zu TOP 6 c) – PRM-Entgelt 2017 gem. EU-VO (EG) 1107/2006

Zusammensetzung Erträge (Konzern)

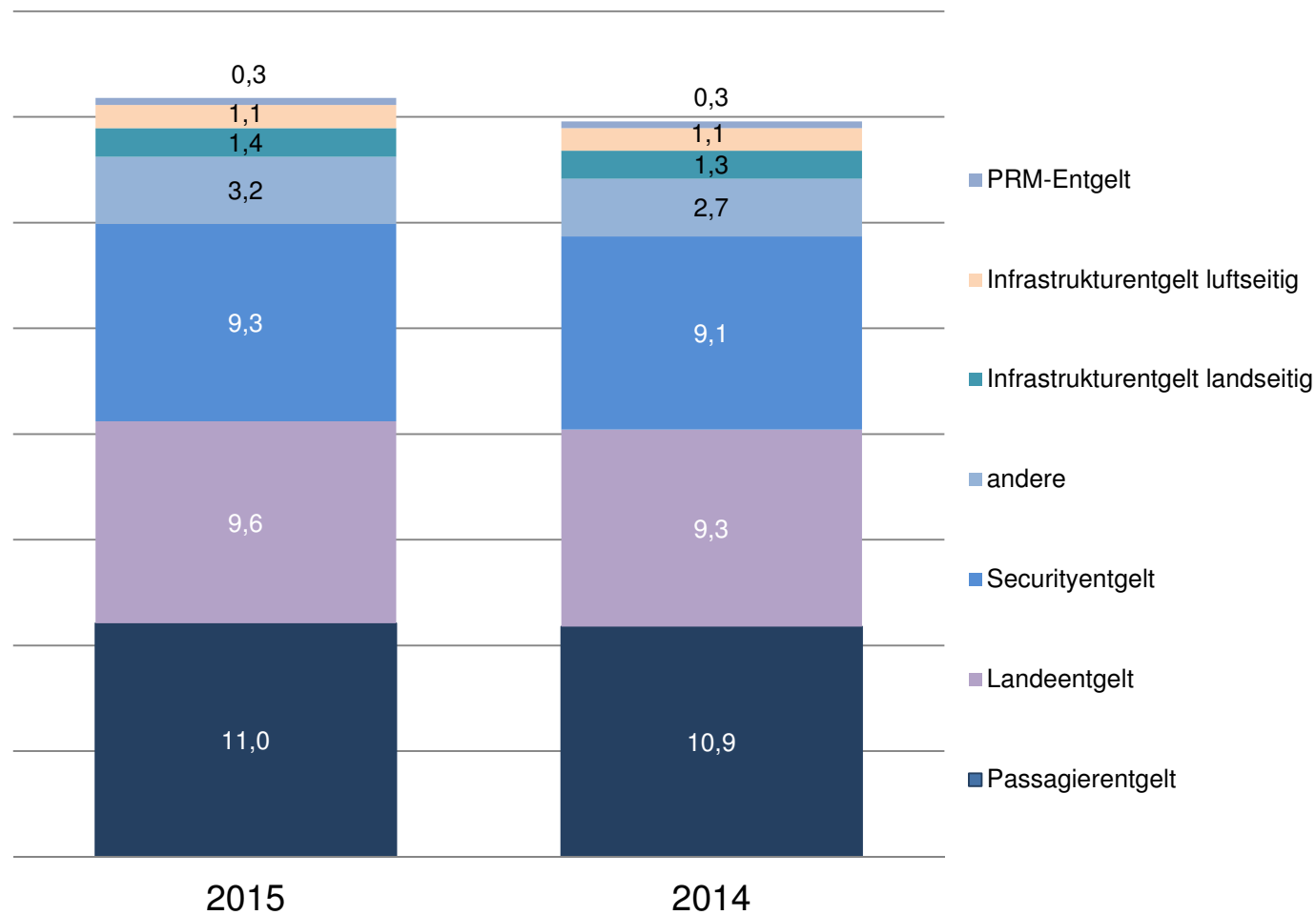
Ordentliche Erträge 2015 in EUR Mio.: 64,0 + 2,5 %

Ordentliche Erträge 2014 in EUR Mio.: 62,5

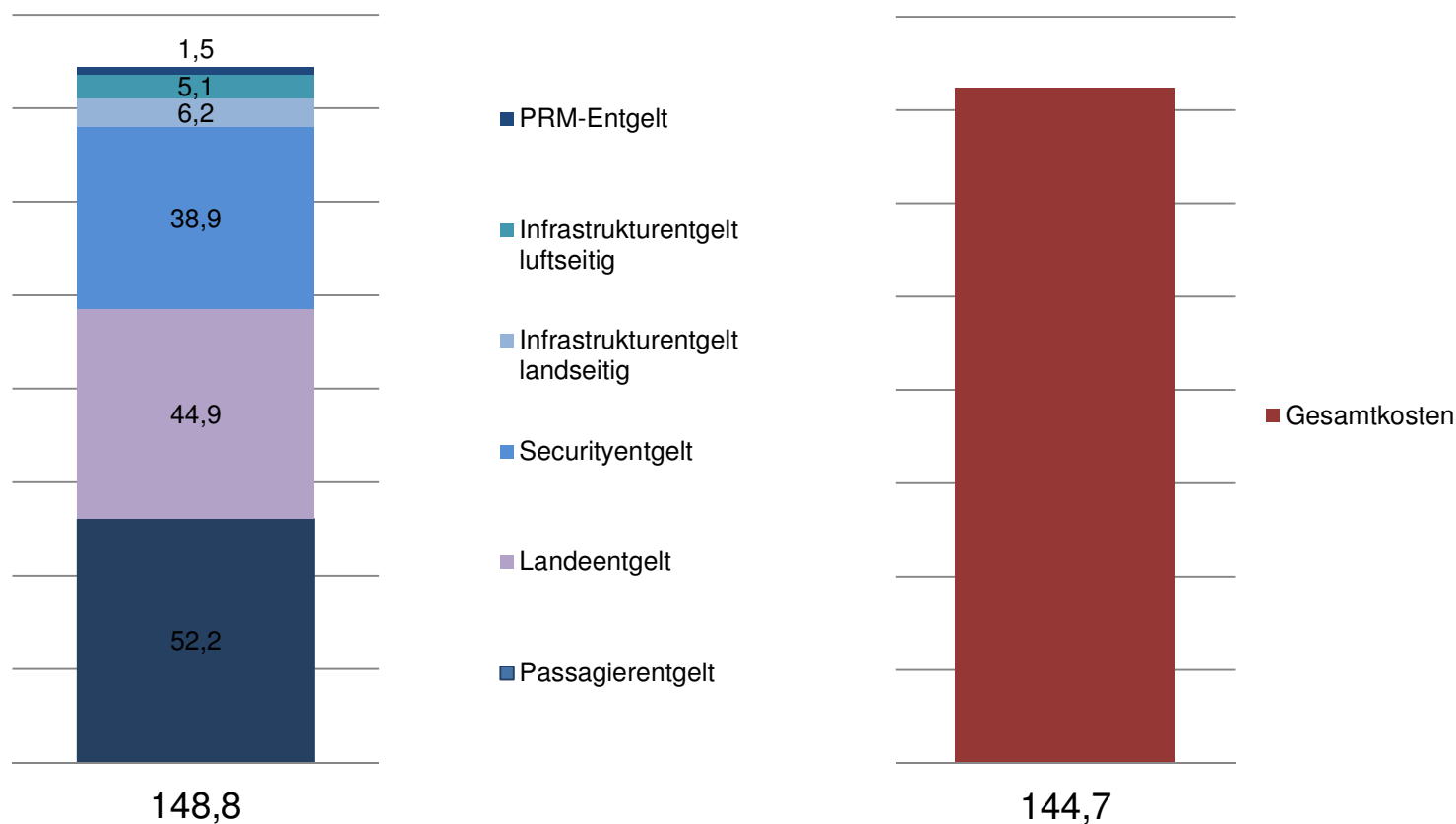


Zusammensetzung Umsatz Airport

Erträge der verschiedenen Entgelte in EUR Mio.

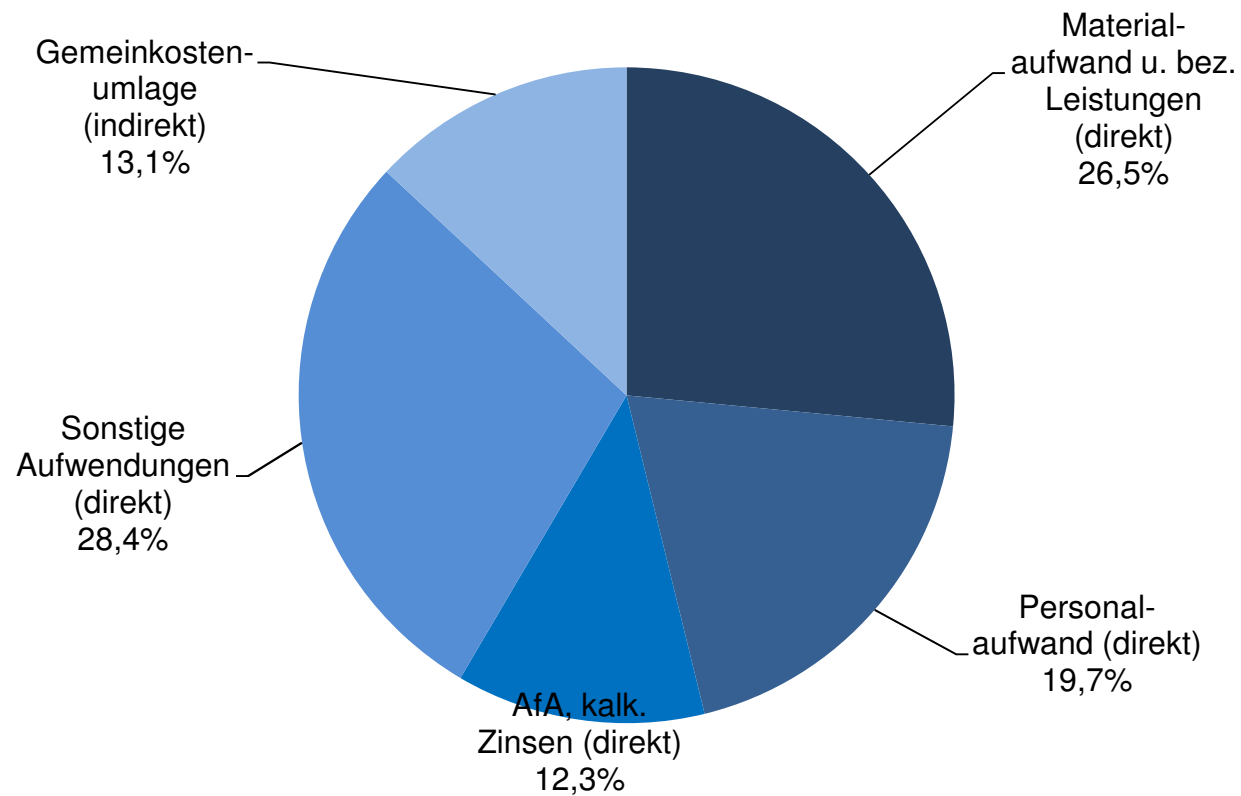


Erträge der verschiedenen Entgelte vs. Gesamtkosten Zeitraum 2011–2015, in EUR Mio.



Gesamtkostenstruktur in Bezug auf Flughafenentgelte

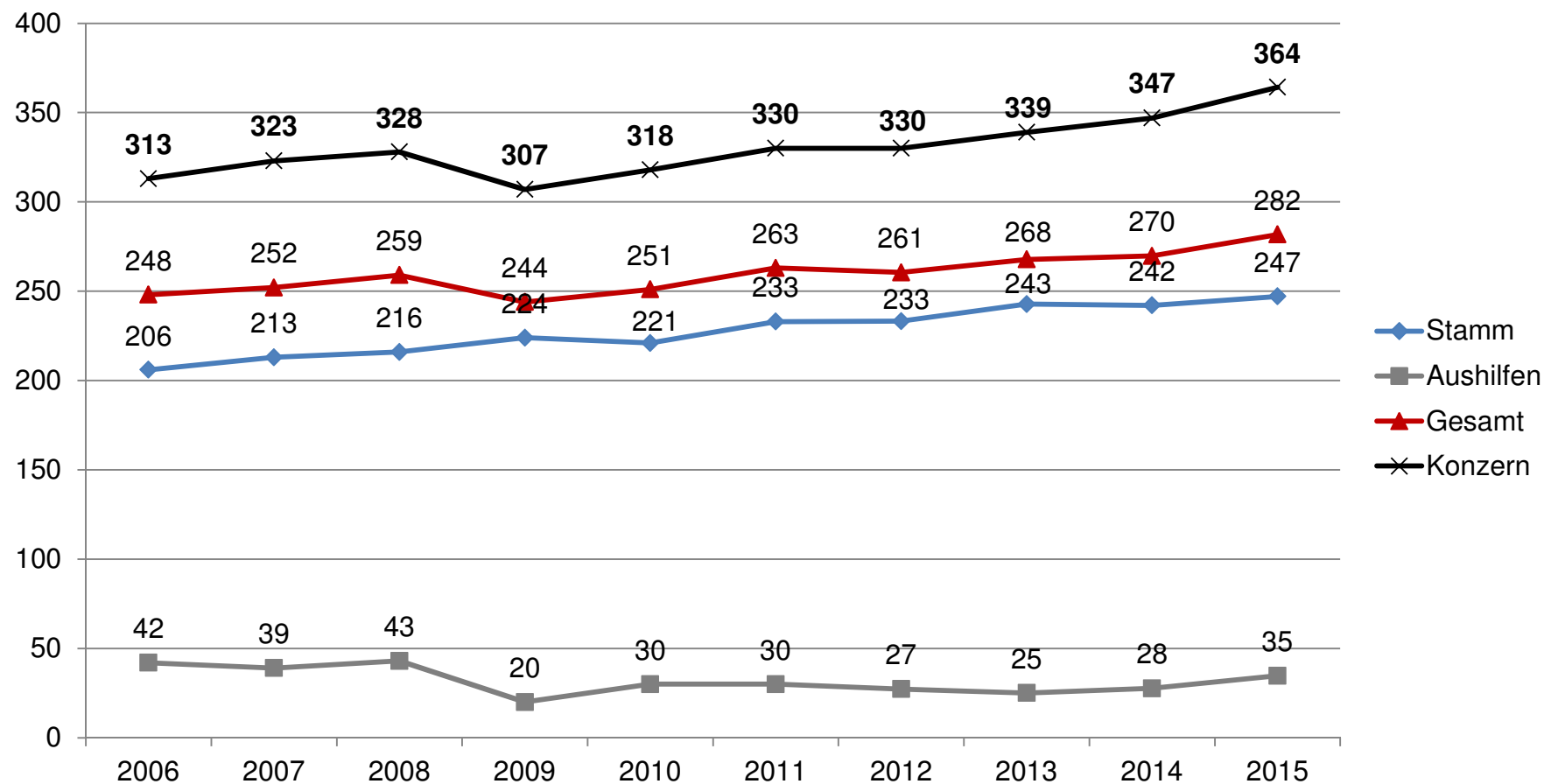
Durchschnitt 2011-2015



Kennzahlen aus dem Geschäftsbericht 2015

| Betriebswirtschaftliche Konzernzahlen | 2015 | Veränderung 14/15 in % | 2014 | Veränderung 13/14 in % | 2013 |
|---|--------|---------------------------|--------|---------------------------|--------|
| Gesamtumsatz (T€) | 61.723 | 2,19 | 60.399 | 9,79 | 55.012 |
| • davon Aviation | 51.434 | 2,80 | 50.034 | 10,59 | 45.242 |
| • davon Non Aviation | 10.288 | -0,74 | 10.365 | 6,09 | 9.770 |
| EBIT (T€) | 8.740 | -9,78 | 9.687 | 37,97 | 7.021 |
| EBIT-Margin in % ²⁾ | 14,16 | -12,50 | 16,00 | 25,39 | 12,76 |
| EBITDA (T€) ³⁾ | 16.648 | -12,49 | 19.024 | 28,06 | 14.856 |
| EBITDA-Margin in % ⁴⁾ | 26,97 | -14,29 | 31,50 | 16,62 | 27,01 |
| ROCE in % ⁵⁾ | 6,35 | -20,00 | 7,50 | 32,51 | 5,66 |
| Jahresgewinn (T€) | 6.385 | 40,02 | 4.560 | 72,21 | 2.648 |
| Cashflow aus dem Ergebnis (T€) | 16.229 | -12,52 | 18.551 | 26,86 | 14.623 |
| Eigenkapital inkl. Anteil fremder Gesellschafter (T€) | 88.760 | 4,68 | 84.790 | 6,05 | 79.955 |
| Investitionen (T€) ⁶⁾ | 9.924 | -21,85 | 12.698 | 29,86 | 9.778 |
| Ertragssteuern (T€) | 2.369 | -4,74 | 2.487 | 36,42 | 1.823 |
| Mitarbeiter ⁷⁾ | 364 | 4,90 | 347 | 2,36 | 339 |
| Personalaufwand (T€) | 25.005 | 12,71 | 22.186 | 3,94 | 21.346 |

Entwicklung Mitarbeiter (Vollzeitäquivalent)



Gliederung

zu TOP 5 – Informationen gem. § 12 FEG

- Verkehr
- Investitionen
- Wirtschaftliche Ergebnisse
- Verzeichnis der Dienstleistungen und Infrastrukturen
- Nutzung der Einrichtungen

zu TOP 6 a) – Entgelte 2017 gem. § 9 FEG und Pkt. 2 Anlage (Formel)

zu TOP 6 b) – Zuschlag Securityentgelt 2017 gem. § 9 FEG u. Pkt. 6 Anlage

zu TOP 6 c) – PRM-Entgelt 2017 gem. EU-VO (EG) 1107/2006

Übersicht Flughafenentgelte (1/3)

Welche Dienstleistungen und Infrastruktur werden damit abgedeckt?

| Landeentgelt | Passagierentgelt |
|--|--|
| <ul style="list-style-type: none">• Piste und Rollwege | <ul style="list-style-type: none">• Terminaleinrichtungen Gates, Sitzbänke, WC, Abfall- behälter, Beschilderung etc. |
| <ul style="list-style-type: none">• Abstellflächen | <ul style="list-style-type: none">• Fluggastinformation Teletext, Monitore, Infoschalter |
| <ul style="list-style-type: none">• Navigationshilfen Befeuerung, Gefahrenfeuer etc. | <ul style="list-style-type: none">• Sanitätsstation |
| <ul style="list-style-type: none">• Beleuchtung | <ul style="list-style-type: none">• Zufahrtsstraßen, Beschilderung, Gehwege, etc. |
| <ul style="list-style-type: none">• Winterdienst | <ul style="list-style-type: none">• Gepäckwagen, Airportscooter |
| <ul style="list-style-type: none">• Lärmmessanlagen | <ul style="list-style-type: none">• Brandschutz |
| <ul style="list-style-type: none">• Feuerwehr | <ul style="list-style-type: none">• etc. |
| <ul style="list-style-type: none">• Ein- und Auswinken des LFZ | |
| <ul style="list-style-type: none">• etc. | |

Alle für den sicheren, effizienten und umweltschonenden Betrieb dieser Einrichtungen erforderlichen Personal-, Wartungs-, Instandhaltungs-, Versicherungs- und Materialaufwendungen sowie die erforderlichen Betriebsmittel.

Übersicht Flughafenentgelte (2/3)

Welche Dienstleistungen und Infrastruktur werden damit abgedeckt?

Infrastrukturentgelt luftseitig

- Einrichtungen zum Lotsen d. LFZ
Follow Me
- Fäkalienfüllstation und Fäkalien-
entleerungsstation
- Frischwasserstation
- Zentrale Abfallsammeleinrichtung
und Umweltkontrolle
- Enteisungsanlage
- etc.

Infrastrukturentgelt landseitig

- Check In Einrichtungen
Schalter, Wiege- und Förder-
einrichtungen
- Gepäckfördersysteme inkl.
Gepäckzentrale
- Sperrgepäckband
- Gepäcksortierung
- Gepäckausgabe (Ankunft)
- etc.

Alle für den sicheren, effizienten und umweltschonenden Betrieb dieser Einrichtungen erforderlichen Personal-, Wartungs-, Instandhaltungs-, Versicherungs- und Materialaufwendungen sowie die erforderlichen Betriebsmittel.

Übersicht Flughafenentgelte (3/3)

Welche Dienstleistungen und Infrastruktur werden damit abgedeckt?

| PRM-Entgelt |
|-------------------------------------|
| • Medical Lift |
| • Rollstühle |
| • Tragesessel |
| • Sanitäts- und Behindertenfahrzeug |
| • Sprechstellen |
| • Beschilderung |
| • etc. |

| Sicherheitsentgelt |
|-----------------------------------|
| • gem. Verordnung (EG) 300/2008 |
| • gem. Verordnung (EU) 185/2010 |
| • gem. LSG 2011 |
| • SIKO Passagiere u. andere Pers. |
| • Kontrolle Hand- u. Großgepäck |
| • KFZ-Kontrollen und Nachschau |
| • Torkontrollstellen |
| • Mobile SIKO etc. |

Alle für den sicheren, effizienten und umweltschonenden Betrieb dieser Einrichtungen erforderlichen Personal-, Wartungs-, Instandhaltungs-, Versicherungs- und Materialaufwendungen sowie die erforderlichen Betriebsmittel.

Gliederung

zu TOP 5 – Informationen gem. § 12 FEG

- Verkehr
- Investitionen
- Wirtschaftliche Ergebnisse
- Verzeichnis der Dienstleistungen und Infrastrukturen
- **Nutzung der Einrichtungen**

zu TOP 6 a) – Entgelte 2017 gem. § 9 FEG und Pkt. 2 Anlage (Formel)

zu TOP 6 b) – Zuschlag Securityentgelt 2017 gem. § 9 FEG u. Pkt. 6 Anlage

zu TOP 6 c) – PRM-Entgelt 2017 gem. EU-VO (EG) 1107/2006

Winterdienst Winter 2015/2016



- Personalaufwand: 1.826 h (VJ 3.239 h)
- Ø Einsatz Kehrblasgeräte (10 Stk.): 50 h (VJ 124 h)
- Streumittelverbrauch:

| | | |
|-----------------------------|-----------|----------------|
| Harnstoff: | 15.800 kg | (VJ 39.950 kg) |
| Feststoff: Natrium Formiat: | 9.175 kg | (VJ 4.325 kg) |
| Flüssig: Kaliumacetat Hot: | 90.560 l | (VJ 124.156 l) |
- Anzahl Tage mit Minustemperatur: 78 Tage (VJ 77 Tage)
- Anzahl der Schneetage: 12 Tage (VJ 21 Tage)
- Anzahl Geräte:

| | |
|----------------|---------------------------|
| 18 Räumgeräte: | 10 Kehrblasgeräte, |
| | 1 Hochleistungsschleuder, |
| | 3 Fräsen, 1 Handfräse |
| | 3 Kleingeräte |
| 3 Streugeräte | |

Nutzung Infrastruktur 2015



- Einsatz Follow Me: 5 FM-Fahrzeuge → 60.169 km (VJ 58.648 km)
- Gepäcksortierhalle: 737.613 Gepäckstücke (VJ 784.117) bzw.
- Trinkwasser für LFZ: 320.000 l (VJ 322.000 l) Wasser

Nutzung Einrichtungen Security 2015



- PAX-SIKO-Stellen:

6 Straßen Terminal 1: 859.546 Kontrollen p.a. (VJ 857.604)

3 Straßen Terminal 2: 48.825 Kontrollen p.a. (VJ 48.614)

- Personal-SIKO-Stellen

1 Straße Terminal 1: ☉ 615 Kontrollen täglich (VJ 593)

1 Straße GAC: ☉ 79 Kontrollen täglich (VJ 85) (PAX, Crew, Personal)

- Tor-Kontrollstellen:

Tor 3: ☉ 47 Personen- und 32 KFZ-Kontrollen täglich (VJ 45/38)

Tor 5: ☉ 62 Personen- und 35 KFZ-Kontrollen täglich (VJ 64/33)

GAC Nord: ☉ 73 Personenkontrollen täglich (VJ 63)

- Großgepäckkontrollen: 737.613 Gepäckstücke (VJ 784.117)

Gliederung

zu TOP 5 – Informationen gem. § 12 FEG

- Verkehr
- Investitionen
- Wirtschaftliche Ergebnisse
- Verzeichnis der Dienstleistungen und Infrastrukturen
- Nutzung der Einrichtungen

zu TOP 6 a) – Entgelte 2017 gem. § 9 FEG und Pkt. 2 Anlage (Formel)

zu TOP 6 b) – Zuschlag Securityentgelt 2017 gem. § 9 FEG u. Pkt. 6 Anlage

zu TOP 6 c) – PRM-Entgelt 2017 gem. EU-VO (EG) 1107/2006

Erhöhung nach Formel (Anlage FEG)

$$T > 0 \quad L = - 0,35 * T + I + 0,5$$

$$T < 0 \quad L = I + 0,5$$

L = höchstzulässige Änderung der Flughafenentgelthöhe

T = Verkehrswachstum

I = Inflation

Parameter:

T_n = arithmetisches Mittel (IST_{n-3} + IST_{n-2} + IST_{n-1}) / 3
12 Monate jeweils vom 1.8.-31.7.

I = Durchschnitt VPI vom 1.8.-31.7. für das Jahr n-1

| | IST 1.8.12-31.7.13 | IST 1.8.13-31.7.14 | IST 1.8.14-31.7.15 | IST 1.8.15-31.7.16 |
|--------------------|-----------------------|-----------------------|-----------------------|-----------------------|
| August | 142.465 | 150.130 | 167.546 | 164.749 |
| September | 133.227 | 126.109 | 147.458 | 146.049 |
| Oktober | 98.037 | 95.259 | 110.650 | 115.276 |
| November | 78.126 | 81.389 | 94.091 | 89.492 |
| Dezember | 126.493 | 129.661 | 141.760 | 137.889 |
| Jänner | 196.271 | 206.040 | 223.077 | 220.283 |
| Februar | 192.189 | 208.398 | 209.211 | 212.785 |
| März | 202.820 | 210.365 | 194.251 | 205.550 |
| April | 98.561 | 108.060 | 113.273 | 104.761 |
| Mai | 108.943 | 124.638 | 129.787 | 117.757 |
| Juni | 139.308 | 149.013 | 147.155 | 126.917 |
| Juli | 142.194 | 151.501 | 158.100 | 141.374 |
| gesamt p.a. | 1.658.634 | 1.740.563 | 1.836.359 | 1.782.882 |

| | | | | |
|-----------------|--|---------------------|---------------------|----------------------|
| Wachstum | | 4,94% n-3 | 5,50% n-2 | -2,91% n-1 |
|-----------------|--|---------------------|---------------------|----------------------|

arithmetische Mittel:

2,51%

VPI Statistik Österreich n-1 **1.8.15-31.7.16** **0,77%** IST Aug. 15 - Juli 16

Formel:

| | |
|---|--|
| L | höchstzulässige Tarifänderung |
| T | Verkehrswachstum (arithmetisches Mittel) |
| I | Inflation |

| | | |
|------------|------|--------------------------|
| wenn T > 0 | dann | L = - 0,35 × T + I + 0,5 |
| wenn T < 0 | dann | L = I + 0,5 |

| | | | | | | | | | | ABSENKUNG (-) ERHÖHUNG (+) % |
|----------------|------------|--------------|----------|-------------|----------|-------------|----------|-------------|----------|------------------------------------|
| | | | | | | | | | | |
| | | | | T | | I | | | | |
| FORMEL: | PAX | -0,35 | x | 2,51 | + | 0,77 | + | 0,50 | = | 0,39 |

betrifft PAX-abhängige Entgelte

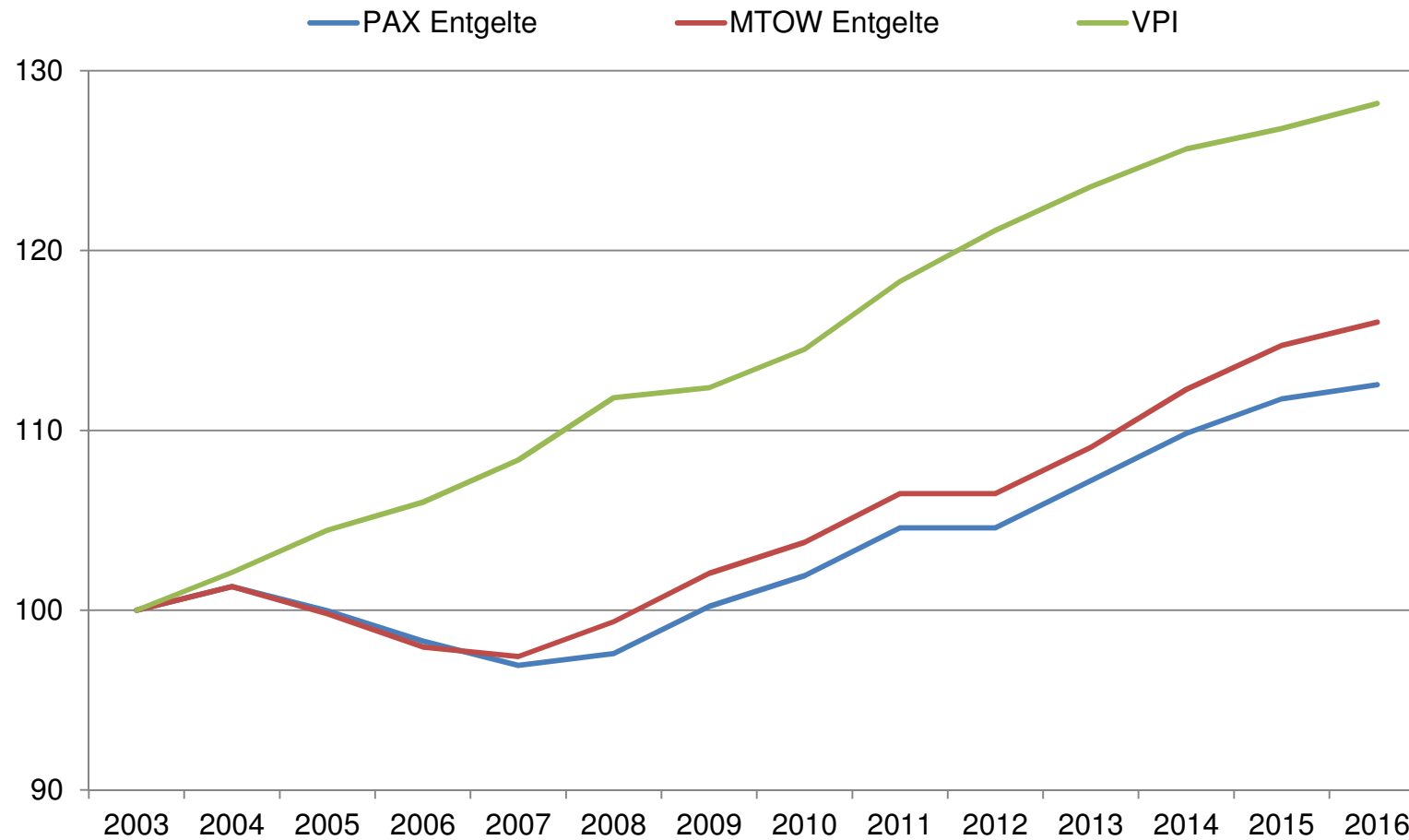
- Passagierentgelt
- Infrastrukturentgelt landseitig
- Securityentgelt

Entwicklung Erhöhung Entgelte

| | PAX abhängige Entgelte | MTOW abhängige Entgelte | Inflationsrate Veränderung des VPI |
|------------------------------|---------------------------|----------------------------|---------------------------------------|
| 01.01.2004 | 1,31% | 1,32% | 2,10% |
| 01.01.2005 | -1,32% | -1,49% | 2,30% |
| 01.01.2006 | -1,69% | -1,86% | 1,50% |
| 01.01.2007 | -1,38% | -0,54% | 2,20% |
| 01.01.2008 | 0,68% | 1,99% | 3,20% |
| 01.01.2009 | 2,70% | 2,70% | 0,50% |
| 01.01.2010 | 1,70% | 1,70% | 1,90% |
| 01.01.2011 | 2,60% | 2,60% | 3,30% |
| 01.01.2012 | 0,00% | 0,00% | 2,40% |
| 01.01.2013 | 2,51% | 2,43% | 2,00% |
| 01.01.2014 | 2,45% | 2,94% | 1,70% |
| 01.01.2015 | 1,76% | 2,18% | 0,90% |
| 01.01.2016 | 0,70% | 1,13% | 1,10% * |
| Erhöhung 2004 - 2016: | 0,92% | 1,16% | 1,93% |

* VPI 2016 = Vorschau Statistik Austria per Juni 2016

Entwicklung Erhöhung Entgelte



Gliederung

zu TOP 5 – Informationen gem. § 12 FEG

- Verkehr
- Investitionen
- Wirtschaftliche Ergebnisse
- Verzeichnis der Dienstleistungen und Infrastrukturen
- Nutzung der Einrichtungen

zu TOP 6 a) – Entgelte 2017 gem. § 9 FEG und Pkt. 2 Anlage (Formel)

zu TOP 6 b) – Zuschlag Securityentgelt 2017 gem. § 9 FEG u. Pkt. 6 Anlage

zu TOP 6 c) – PRM-Entgelt 2017 gem. EU-VO (EG) 1107/2006

Zuschlag „Wischproben“ 1. Nachkalkulation (Vorschau) 2016 (in €)

| Kostenart | Vorkalk. 2016 | 1. Nachkalk. 2016 | Abw. % | Anmerkungen |
|--------------------------|------------------|----------------------|-------------|----------------------------------|
| AfA | 58.294 | 72.643 | 25 % | + 2 Geräte |
| Kalk. Zinsen | 7.432 | 8.678 | 17 % | + 2 Geräte, niedrigerer Zinssatz |
| Instandhaltung | 1.400 | 1.750 | 25 % | + 2 Geräte |
| Wartung | 15.960 | 7.150 | -55 % | Angebot nachverhandelt |
| Material | 13.360 | 15.745 | 18 % | mehr Kontrollen |
| Strom | 1.826 | 2.387 | 31 % | + 2 Geräte |
| Bez. Leistungen | 90.790 | 70.153 | -23 % | Einsparung 900 Std. |
| Verwaltungskosten | 7.612 | 6.728 | -12 % | div. |
| Gesamtkosten | 196.674 | 185.235 | -6 % | |
| Gewinn neutral | 2.876 | 3.394 | 18 % | |
| Gewinn Basis | 193.798 | 181.842 | -6 % | |
| Gewinnzuschlag 8 % | 15.504 | 14.547 | -6 % | |
| Gesamtkosten p.a. | 212.178 | 199.783 | -6 % | |
| PAX abg. | 931.598 | 875.000 | -6 % | |
| € / abg. PAX | 0,23 | 0,23 | | |

Verrechnung € 0,22

Securityentgelt ab 1.1.2017

| | |
|------------------------------|--------------------|
| Securityentgelt 2016 | € 10,25 / abg. PAX |
| Zuschlag f. Wischproben 2016 | € 0,22 / abg. PAX |
| <hr/> | |
| Securityentgelt 2016 | € 10,47 / abg. PAX |

genehmigt

| | |
|---|--------------------|
| Securityentgelt 2016 | € 10,25 / abg. PAX |
| Erhöhung 2017 lt. Formel 0,39 % | € 0,04 / abg. PAX |
| <hr/> | |
| Securityentgelt ab 1.1.2017 | € 10,29 / abg. PAX |
| Zuschlag f. Wischproben lt. 1. Nachkalk. 2016 | € 0,23 / abg. PAX |
| Erhöhung Zuschlag lt. Formel 0,39 % | € 0,00 / abg. PAX |
| <hr/> | |
| Securityentgelt inkl. Zuschlag ab 1.1.2017 | € 10,52 / abg. PAX |

Antrag

Gliederung

zu TOP 5 – Informationen gem. § 12 FEG

- Verkehr
- Investitionen
- Wirtschaftliche Ergebnisse
- Verzeichnis der Dienstleistungen und Infrastrukturen
- Nutzung der Einrichtungen

zu TOP 6 a) – Entgelte 2017 gem. § 9 FEG und Pkt. 2 Anlage (Formel)

zu TOP 6 b) – Zuschlag Securityentgelt 2017 gem. § 9 FEG u. Pkt. 6 Anlage

zu TOP 6 c) – PRM-Entgelt 2017 gem. EU-VO (EG) 1107/2006

Zusammenfassung PRM-Entgelt seit Nutzerausschuss 2015

- Präsentation Entwicklung/Anstieg der PRM-Fälle
- keine Kostendeckung
- geplante Erhöhung für 2016 um € 0,14 auf € 0,50
- Diskussion über Zulässigkeit der Erhöhung

*Vereinbarung Nutzerausschuss 2010 Erhöhung gem. Formel FEG
ODER*

Kalkulation gem. EU-VO 1107/2006

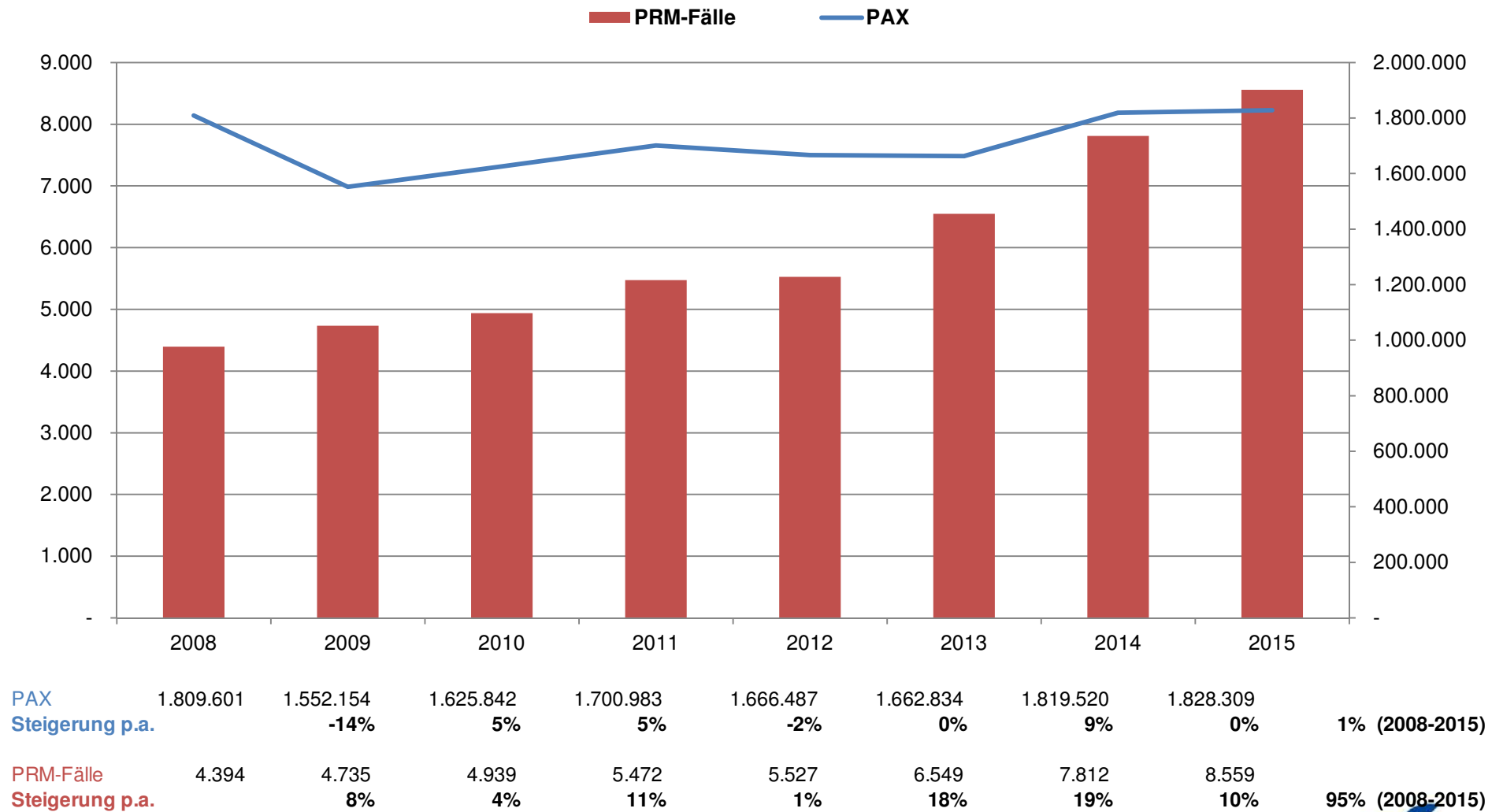
- Ankündigung rechtliche Prüfung durch Behörde
- Kompromissvorschlag SFG Erhöhung um € 0,07 f. 2016 und € 0,07 f. 2017
- Antrag SFG 24.09.2015 zur Erhöhung 2016 und 2017
- Bescheid 06.10.2015 Genehmigung für 2016 und 2017 (jeweils + € 0,07)
- Schreiben Dr. Zulinski 22.04.2016 über rechtliche Prüfung:

Art. 14 Abs. 2 EU-PRM-VO Nr. 1107/2006 ist heranzuziehen!

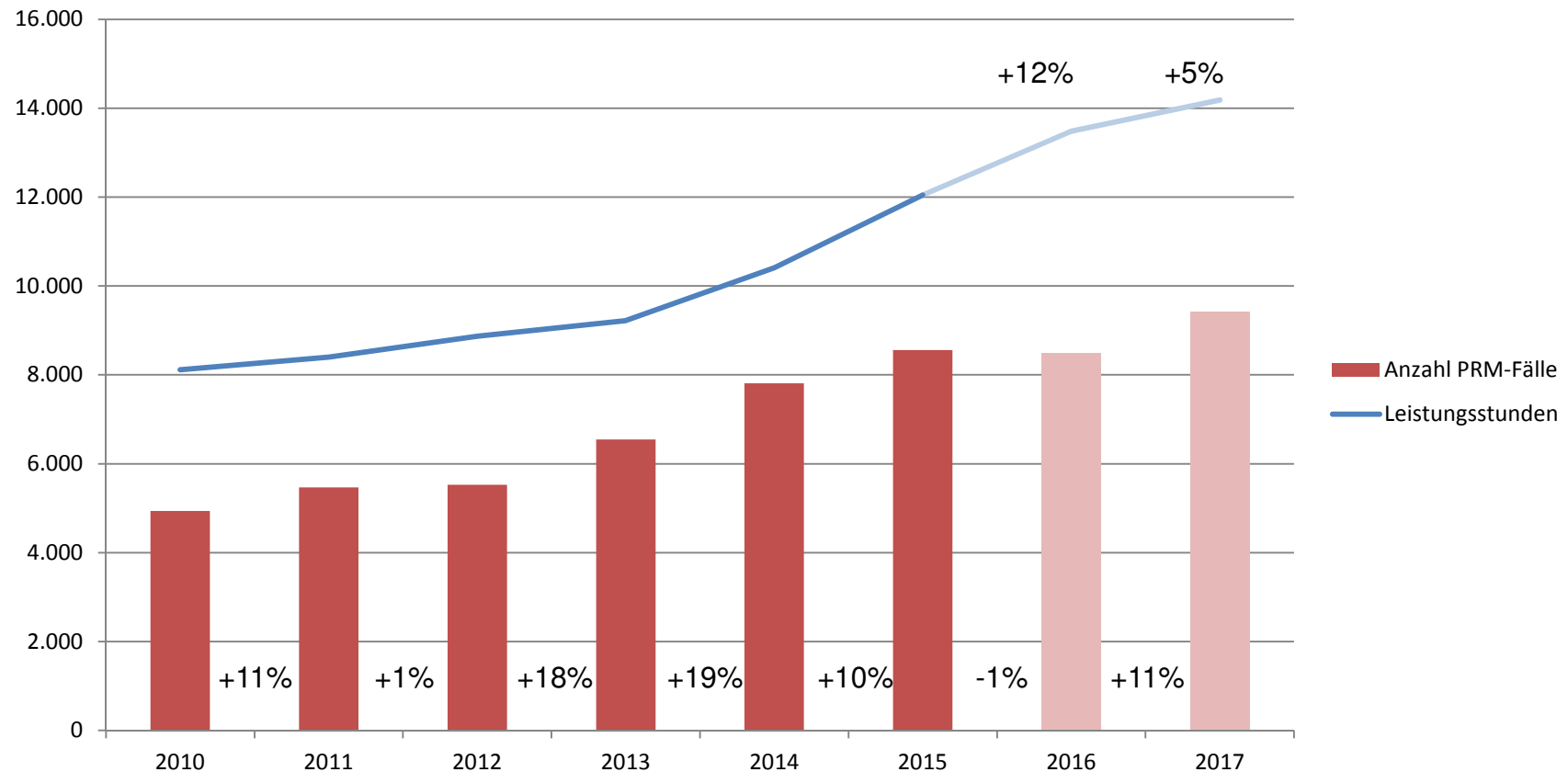
Zusammenfassung PRM-Entgelt seit Nutzerausschuss 2015

- Anfrage Nutzerausschuss bzgl. angemeldete u. nicht angemeldete Fälle
 - 17.09.2015 Versand Diagramme an Behörde / ca. 16 % nicht angemeldet
 - 29.09.2015 Versand Diagramme mit Protokoll Nutzerausschuss
 - 22.10.2015 Behörde fordert SFG auf, spätestens beim nächsten Nutzerausschuss über die Thematik angemeldete / nicht angemeldete Fälle, deren Abarbeitung und mögliche Kosteneinsparungen zu berichten.
-
- Kein Antrag für 2017 – bereits genehmigt
 - Bericht über PRM-Fälle und PRM-Kosten

PRM-Statistik



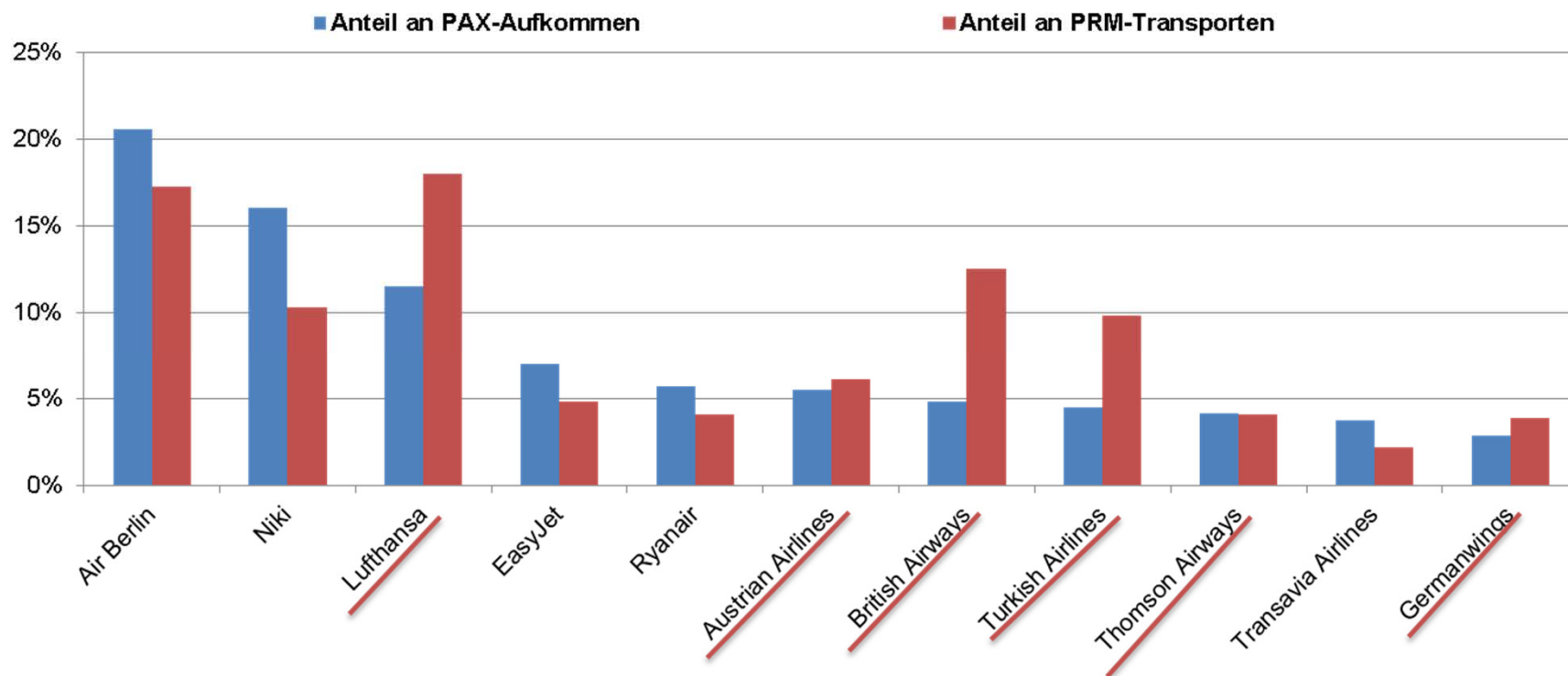
Entwicklung Leistungsstunden und PRM-Fälle (SZG)



Stunden pro PRM-Fall

| | | | | | | | |
|------|------|------|------|------|------|------|------|
| 1,64 | 1,54 | 1,60 | 1,41 | 1,33 | 1,41 | 1,59 | 1,51 |
|------|------|------|------|------|------|------|------|

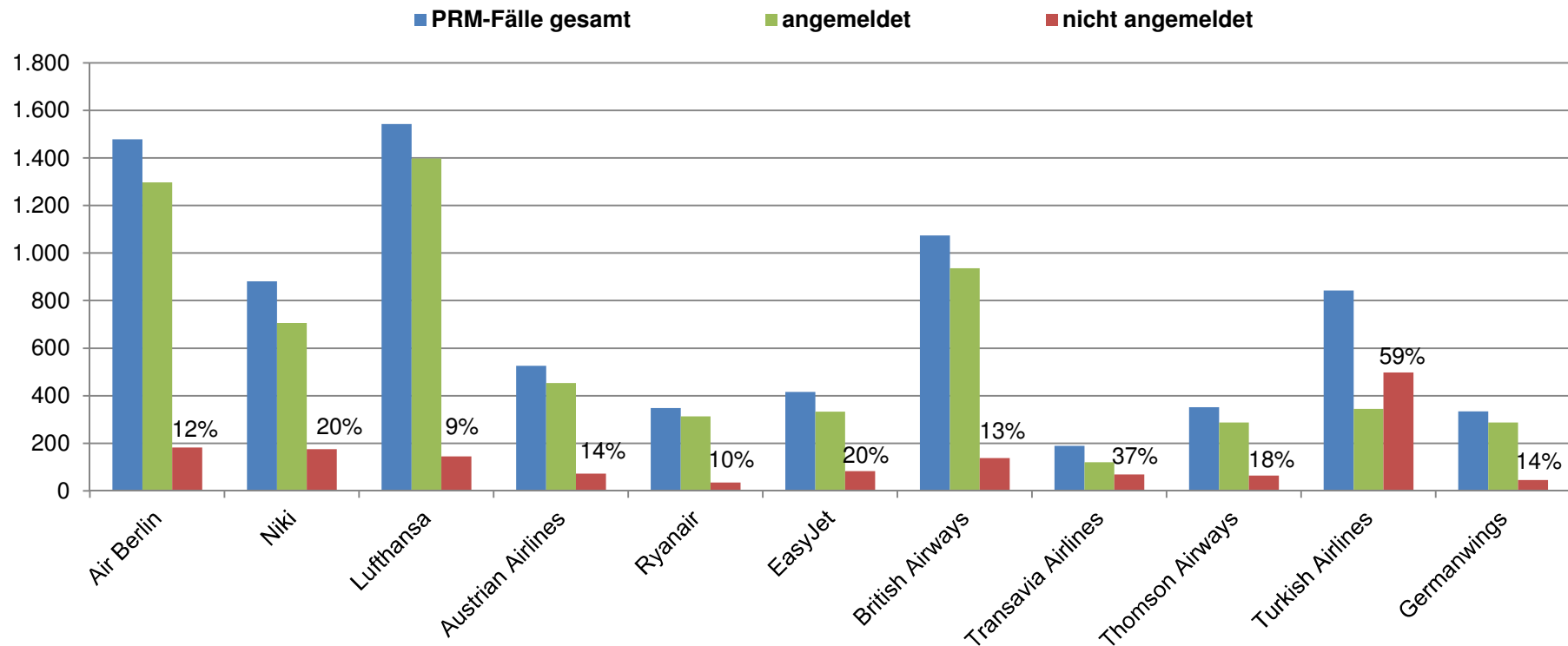
Top 11 Airlines Anteil PAX-Aufkommen u. PRM-Transporte 2015



| | Anteil PAX | Anteil PRM | PAX/PRM |
|-------------------|------------|------------|---------|
| Air Berlin | 21% | 17% | 255 |
| Niki | 16% | 10% | 334 |
| Lufthansa | 12% | 18% | 137 |
| EasyJet | 7% | 5% | 306 |
| Ryanair | 6% | 4% | 299 |
| Austrian Airlines | 5% | 6% | 191 |

| | Anteil PAX | Anteil PRM | PAX/PRM |
|--------------------|------------|------------|------------|
| British Airways | 5% | 13% | 83 |
| Turkish Airlines | 4% | 10% | 97 |
| Thomson Airways | 4% | 4% | 217 |
| Transavia Airlines | 4% | 2% | 365 |
| Germanwings | 3% | 4% | 159 |
| Total | 87% | 93% | 198 |

Top 11 Airlines PRM-Fälle 2015 angemeldet / nicht angemeldet



Anteil nicht angemeldeter Fälle 1. Halbjahr 2016

13% 18% 0% 25% 10% 24% 11% 43% 39% 70% 24%

Zusätzliche PRM-Kosten ggü. letzter Kalkulation (Plan 2011) in €

| Kostenart | Vorkalk. 2016 | Vorschau 2016 | Abw. % | Anmerkungen |
|--------------------------|------------------|------------------|-------------|-----------------------------------|
| Gerätekosten | 2.420 | 4.044 | 67 % | + Rollstühle, Tragesessel, Funkg. |
| Infrastrukturkosten | 676 | 0 | -100 % | - Sprechstelle PG (Tafel reicht) |
| Personalkosten | 101.676 | 114.944 | 13 % | + 1 fixer MA, mehr Std. Aushilfen |
| Raumkosten | 0 | 0 | 0 % | |
| Zwischensumme | 104.772 | 118.989 | 14 % | |
| VwGk 15 % | 15.716 | 17.848 | 14 % | |
| Zwischensumme | 120.488 | 136.837 | 14 % | |
| Gewinnzuschlag 8 % | 9.639 | 10.947 | 14 % | |
| Gesamtkosten p.a. | 130.127 | 147.784 | 14 % | |

| | | | |
|---------------------|-------------|-------------|-------------|
| PAX abg. | 927.500 | 871.500 | -6 % |
| € / abg. PAX | 0,14 | 0,17 | 21 % |

Kalkulation PRM-Entgelt 2016 in €

| Kostenart | Vorkalk. 2016 | Vorschau 2016 | Abw. % | Anmerkungen |
|--------------------------|------------------|------------------|------------|--------------------------------|
| Gerätekosten | 68.680 | 70.873 | 3 % | div. Geräteinstandhaltungen |
| Infrastrukturkosten | 2.010 | 1.324 | -34 % | Entfall Sprechstelle PG |
| Personalkosten | 298.905 | 308.696 | 3 % | mehr Stunden als geplant nötig |
| Raumkosten | 11.588 | 11.625 | 0 % | Indexanpassung |
| Zwischensumme | 381.183 | 392.518 | 3 % | |
| VwGk 15 % | 57.178 | 58.878 | 3 % | |
| Zwischensumme | 438.361 | 451.395 | 3 % | |
| Gewinnzuschlag 8 % | 35.069 | 36.112 | 3 % | |
| Gesamtkosten p.a. | 473.430 | 487.507 | 3 % | |

| | | | |
|---------------------|--------------|--------------|-------------|
| PAX abg. | 927.500 | 871.500 | -6 % |
| € / abg. PAX | 0,510 | 0,559 | 10 % |

Verrechnung € 0,43

Kalkulation PRM-Entgelt 2017 in €

| Kostenart | Vorschau 2016 | Vorkalk. 2017 | Abw. % | Anmerkungen |
|--------------------------|------------------|------------------|-------------|--------------------------------|
| Gerätekosten | 70.873 | 120.121 | 69 % | + KFZ, Rollstühle, Tragesessel |
| Infrastrukturkosten | 1.324 | 1.324 | 0 % | |
| Personalkosten | 308.696 | 335.775 | 9 % | + 5 % Std., + 3,5 % Std.satz |
| Raumkosten | 11.625 | 11.637 | 0 % | Indexanpassung |
| Zwischensumme | 392.518 | 468.857 | 19 % | |
| VwGk 15 % | 58.878 | 70.329 | 19 % | |
| Zwischensumme | 451.395 | 539.186 | 19 % | |
| Gewinnzuschlag 8 % | 36.112 | 43.135 | 19 % | |
| Gesamtkosten p.a. | 487.507 | 582.321 | 19 % | |

| | | | |
|---------------------|--------------|--------------|------------|
| PAX abg. | 871.500 | 961.500 | 10 % |
| € / abg. PAX | 0,559 | 0,606 | 8 % |

Verrechnung € 0,50

PRM-Entgelt ab 1.1.2017

| | |
|----------------------------------|-------------------|
| PRM-Entgelt 2016 | € 0,43 / abg. PAX |
| bereits genehmigte Erhöhung 2017 | € 0,07 / abg. PAX |
| <hr/> | |
| PRM-Entgelt 2017 | € 0,50 / abg. PAX |

genehmigt

| | |
|-----------------------|-------------------|
| Unterdeckung aus 2016 | € 0,13 / abg. PAX |
| Unterdeckung aus 2017 | € 0,11 / abg. PAX |

Neukalkulation und Anpassung an Kosten ab 1.1.2018

Vielen Dank!



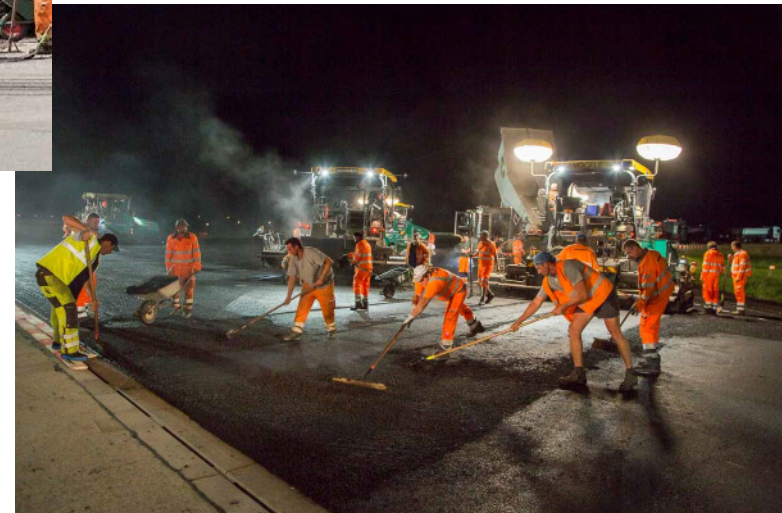
Fotos

Sanierung Unterführung Innsbrucker Bundesstraße Teil 2





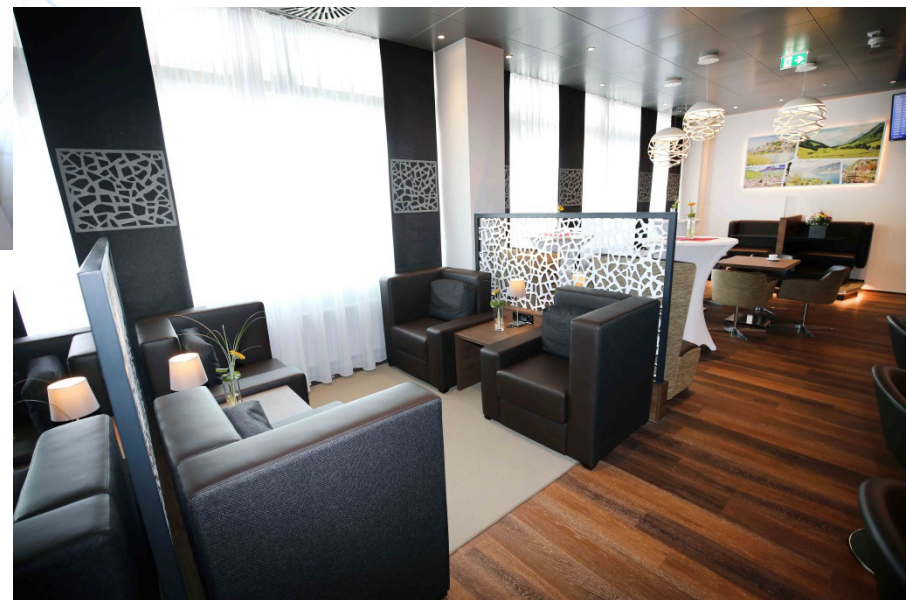
Rollwege / Rollradien (Teil 2)





Businesslounge

Inbetriebnahme
Juli 2015



Energiezentrale Mitte

Baubeginn 2015 – Fertigstellung 2016

